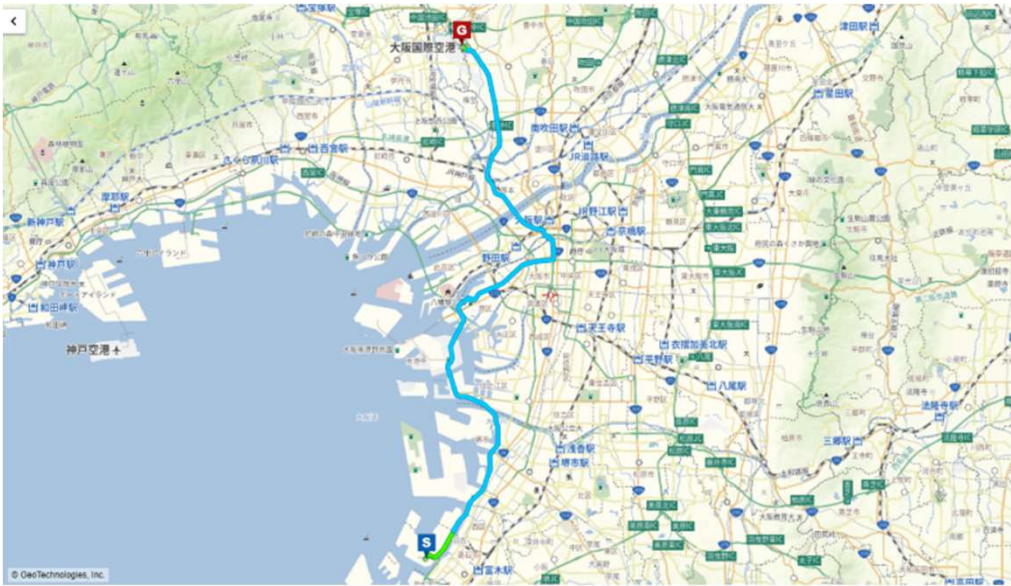


関西エアポート株式会社 大阪国際空港 提供可能な撤去資機材リスト (2025年10月現在)

機材名・数量・保有事業者等			備考
機材名	数量	保有事業者、手配先の 連絡先	
敷き鉄板	在庫数1000枚	協力会社	スリングベルトは、必要本数を別途メーカーからリース (有償)
吊りロープ	吊りロープ2本 (飛行機吊上げ用 スリングベルト40t/本)	協力会社	(有償)
クローラークレーン (大型特殊車両該当)	200トン吊り(10台) 350トン吊り(6台)	協力会社	(有償)
オールテレーンクレーン (大型特殊車両該当)	220トン吊り (2台) 150トン吊り (1台) 65トン吊り (9台)	協力会社	(有償)

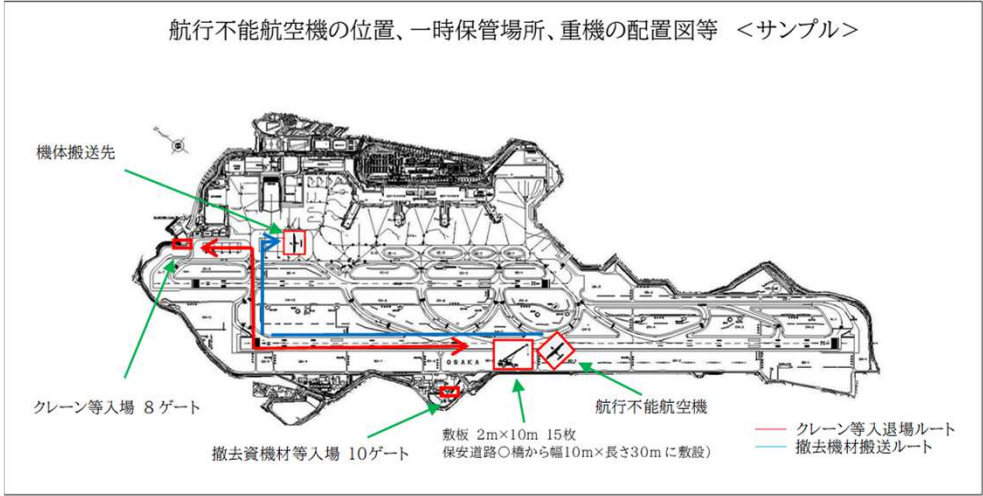
関西エアポート株式会社 大阪国際空港 提供可能な撤去資機材 搬入ルート及び所要時間等

空港名	運搬ルート	距離・時間
大阪空港	高砂基地→府道29号→大浜北国道26号→大国町国道25号→梅新交差点→国道423号→千里府道2号中央環状→池田JC→大阪空港	3 7 km 1時間20分



空港までの搬入ルート(例) Map Fanを利用

撤去資機材搬入ルート図(例)



大阪国際空港 運航者撤去作業計画に準備・作成が必要な事項（様式一部抜粋）

2. 重機等並びに要員リスト(※リカバリーキットを手配せず撤去する場合)※

※重機等の搬入経路は空港管理者と調整すること。※

※自社で調達可能な機材がある場合に記載すること。※

※IATP 加入航空会社または IATP とスポット契約をする場合は記載省略可。※

(1) 重機等リスト(クレーン(レッカー)車、台車、敷板等のリストを記入すること。)※

機材の種類	クレーン車
場所	〇〇市〇〇区〇〇... 通常は空港から普通車で 10 分以内
機材提供先	〇〇建機レンタル(株) 〇〇事業所から県道〇号線により空港まで移動
搬入方法・経路	大型車両 3 回の移動に 15 分(移動開始後)かかる見込み(最速の場合)
時間(目安)	クレーン車などの前に先導車両 1 台あり クレーン車の通行にあたり道路通行許可等は不要。
その他	IATP 通常、クレーン車はレンタルされていることが多いので、いつでも対応できるわけではない。車両の搬入、クレーン操作は同社で対応可能とのこと。

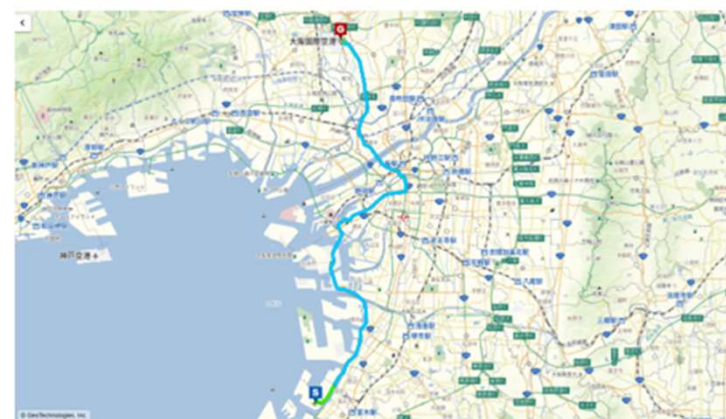
※空港外から大型機材を搬入する際には空港周辺・空港内の搬入ルートを示す図を添付すること。※

機材名称や
時間の目安

リース会社名
搬入時間

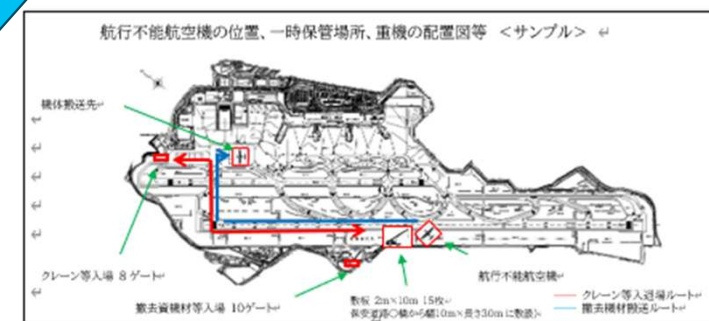
空港迄
空港内の
搬出入ルート

※空港外から大型機材を搬入する際には空港周辺・空港内の搬入ルートを示す図を添付すること。※



空港までの搬入ルート(例) Map Fan を利用

空港内の搬入ルート(例)※



※空港内外の撤去資機材搬出入ルートは
記載必須となります。

※関西エアポート提供可能撤去資機材を利用する
運航者は「関西エアポートと撤去資機材使用について
調整予定」等の事項をその他欄に記載すること。